

**Domenica 23 maggio 2010**  
**ore 18.00**

**Sala Polivalente**  
**Borgo di Calepio**

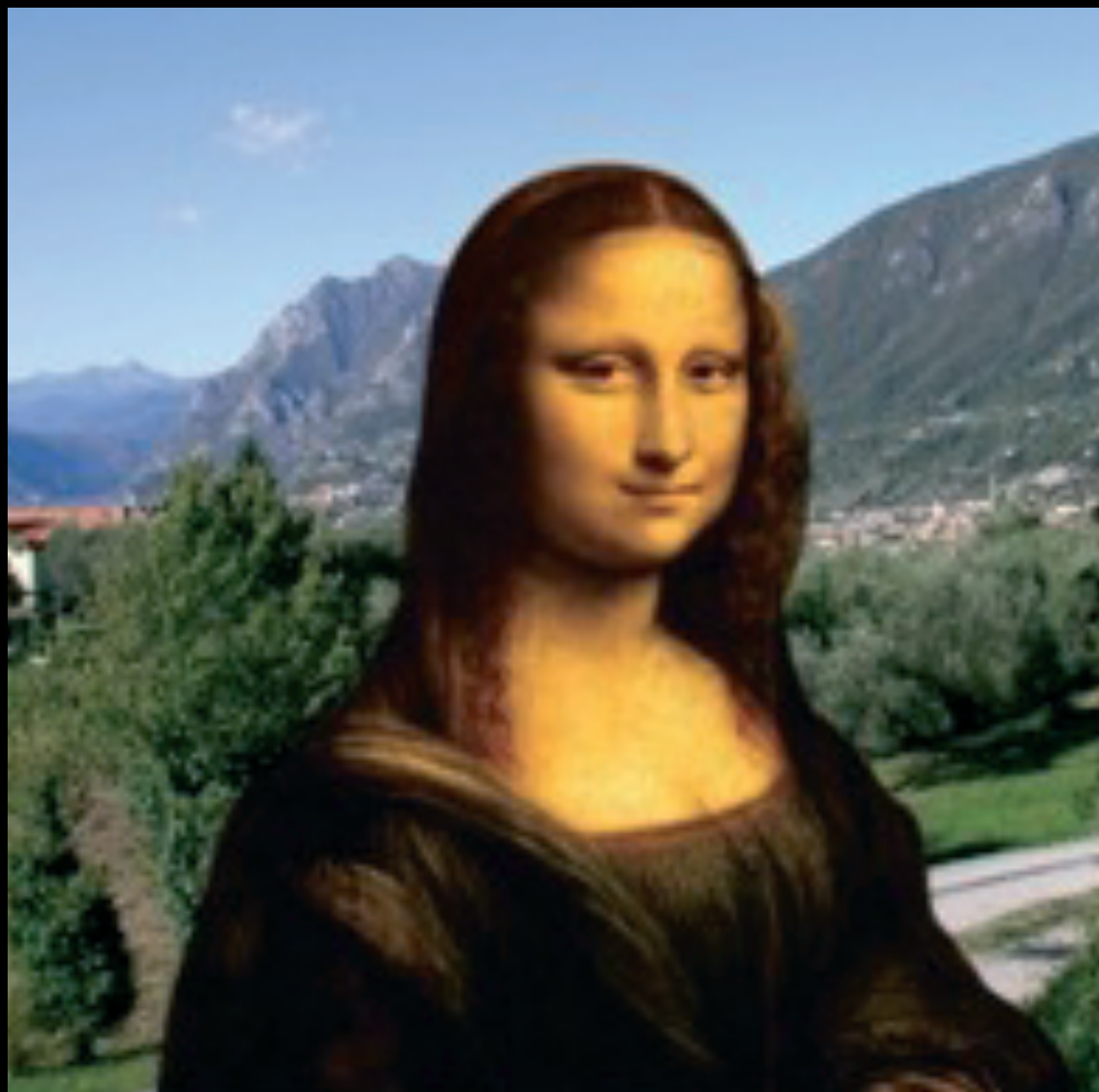


Sandro Albini

**Conferenza di Sandro Albini**

# **Alla destra della Gioconda**

*dipinti, disegni e trascorsi di Leonardo sul lago d'Iseo*



Il geniale **Leonardo da Vinci** sostò durante la sua vita nel bergamasco?

Fu qui che prese lo spunto per lo sfondo del suo dipinto più famoso, la **Gioconda**? E il ponte in lontananza è davvero quello di **Calepio**? Questa è la tesi contenuta nel libro di Albini.

La cosa certa è che Leonardo e il suo enigmatico quadro continuano a far discutere e appassionare la gente, segno della grandezza di questo incredibile genio che tutto il mondo ci invidia.



Informazioni: 3395486113